

NEMOCNICE STOD / 3.NP - chirurgie

Kontaktní osoba: L.Pilný
Datum zakázky: 05 / 2014

Datum: 10.05.2014
Zpracovatel: L.Pilný



Architektonický ateliér MASTNÝ

Zpracovatel L.Pilný
Telefon 603 / 21 65 87
Fax
e-mail l.pilny@email.cz

Obsah

NEMOCNICE STOD / 3.NP - chirurgie

| | |
|---------------------------------------|----|
| Titulní strana projektu | 1 |
| Obsah | 2 |
| Beghelli 82-004/226/E Dorado | |
| Datový list svítidla | 3 |
| BEGHELLI 36-023/418/CX Arietis | |
| Datový list svítidla | 4 |
| 3.55 - šatna | |
| Shrnutí | 5 |
| Světelně technické výsledky | 6 |
| 3.56 - pomocná místnost | |
| Shrnutí | 7 |
| Světelně technické výsledky | 8 |
| 3.57 - filtr | |
| Shrnutí | 9 |
| Světelně technické výsledky | 10 |
| 3.58- WC | |
| Shrnutí | 11 |
| Světelně technické výsledky | 12 |
| 3.60 - chodba | |
| Shrnutí | 13 |
| Světelně technické výsledky | 14 |
| 3.61 - přípravná | |
| Shrnutí | 15 |
| Světelně technické výsledky | 16 |
| 3.62 - umývárna | |
| Shrnutí | 17 |
| Světelně technické výsledky | 18 |
| 3.63 - přípravná | |
| Shrnutí | 19 |
| Světelně technické výsledky | 20 |
| 3.64 - operační sál | |
| Shrnutí | 21 |
| Světelně technické výsledky | 22 |
| 3.65 - sterilizace | |
| Shrnutí | 23 |
| Světelně technické výsledky | 24 |
| 3.66 - operační sál | |
| Shrnutí | 25 |
| Světelně technické výsledky | 26 |
| 3.49 - operační sál | |
| Shrnutí | 27 |
| Kusovník svítidel | 28 |
| Světelně technické výsledky | 29 |

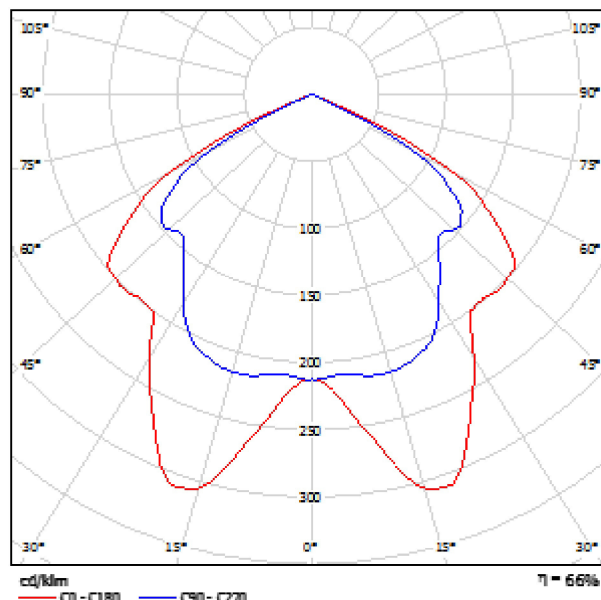
Architektonický ateliér MASTNÝ

Zpracovatel L.Pilný
Telefon 603 / 21 65 87
Fax
e-mail l.pilny@email.cz

Beghelli 82-004/226/E Dorado / Datový list svítidla

Výstup světla 1:

Obrázek svítidla najdete v našem katalogu svítidel.



Klasifikace svítidel dle CIE: 100
Kód CIE Flux Code: 58 100 100 93 66

Výstup světla 1:

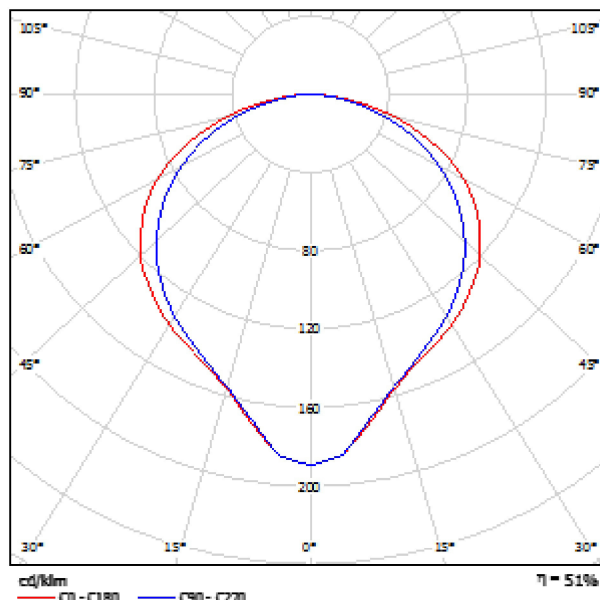
| Vyhodnocení oslnění dle UGR | | | | | | | | | | | | |
|--|-----|------------------------------|------|------|------|------|------------------------------|------|------|------|------|------|
| Strop | | 70 | 70 | 80 | 80 | 90 | 70 | 70 | 80 | 80 | 90 | 90 |
| Stěny | | 90 | 90 | 90 | 90 | 90 | 90 | 90 | 90 | 90 | 90 | 90 |
| Podlaha | | 20 | 20 | 20 | 20 | 20 | 20 | 20 | 20 | 20 | 20 | 20 |
| Vzdálenost místnosti X Y | | Směr pohledu na přímku lampy | | | | | Podíl světla na přímku lampy | | | | | |
| 2H | 2H | 23.1 | 24.3 | 23.4 | 24.8 | 24.7 | 21.7 | 22.9 | 22.0 | 23.1 | 23.4 | 23.4 |
| | 3H | 23.1 | 24.1 | 23.4 | 24.4 | 24.8 | 21.8 | 22.7 | 21.9 | 22.9 | 23.2 | 23.2 |
| | 4H | 23.0 | 24.0 | 23.3 | 24.3 | 24.8 | 21.8 | 22.6 | 21.9 | 22.8 | 23.1 | 23.1 |
| | 8H | 22.9 | 23.8 | 23.3 | 24.1 | 24.4 | 21.8 | 22.4 | 21.8 | 22.8 | 23.0 | 23.0 |
| | 12H | 22.9 | 23.7 | 23.2 | 24.1 | 24.4 | 21.4 | 22.3 | 21.8 | 22.8 | 22.9 | 22.9 |
| 4H | 2H | 23.2 | 24.2 | 23.8 | 24.8 | 24.8 | 22.0 | 23.0 | 22.4 | 23.3 | 23.8 | 23.8 |
| | 3H | 23.2 | 24.0 | 23.8 | 24.3 | 24.7 | 21.9 | 22.8 | 22.3 | 23.1 | 23.4 | 23.4 |
| | 4H | 23.1 | 23.9 | 23.5 | 24.2 | 24.8 | 21.9 | 22.6 | 22.3 | 22.9 | 23.3 | 23.3 |
| | 8H | 23.1 | 23.7 | 23.5 | 24.1 | 24.8 | 21.8 | 22.4 | 22.2 | 22.8 | 23.2 | 23.2 |
| | 12H | 23.0 | 23.6 | 23.5 | 24.0 | 24.4 | 21.8 | 22.3 | 22.2 | 22.7 | 23.1 | 23.1 |
| 8H | 2H | 23.0 | 23.8 | 23.4 | 23.9 | 24.3 | 21.7 | 22.2 | 22.2 | 22.8 | 23.1 | 23.1 |
| | 3H | 23.0 | 23.6 | 23.5 | 24.0 | 24.4 | 21.8 | 22.3 | 22.2 | 22.7 | 23.1 | 23.1 |
| | 4H | 23.0 | 23.4 | 23.4 | 23.8 | 24.3 | 21.7 | 22.1 | 22.1 | 22.6 | 23.0 | 23.0 |
| | 8H | 22.9 | 23.3 | 23.4 | 23.8 | 24.2 | 21.6 | 22.0 | 22.1 | 22.5 | 23.0 | 23.0 |
| | 12H | 22.9 | 23.2 | 23.4 | 23.7 | 24.2 | 21.6 | 21.9 | 22.1 | 22.4 | 22.9 | 22.9 |
| 12H | 2H | 23.0 | 23.8 | 23.4 | 23.9 | 24.3 | 21.7 | 22.2 | 22.2 | 22.8 | 23.1 | 23.1 |
| | 3H | 22.9 | 23.5 | 23.4 | 23.8 | 24.2 | 21.6 | 22.0 | 22.1 | 22.5 | 23.0 | 23.0 |
| | 4H | 22.9 | 23.2 | 23.4 | 23.7 | 24.2 | 21.6 | 21.9 | 22.1 | 22.4 | 22.9 | 22.9 |
| | 8H | 22.9 | 23.2 | 23.4 | 23.7 | 24.2 | 21.6 | 21.9 | 22.1 | 22.4 | 22.9 | 22.9 |
| | 12H | 22.9 | 23.2 | 23.4 | 23.7 | 24.2 | 21.6 | 21.9 | 22.1 | 22.4 | 22.9 | 22.9 |
| Vstupní polohy pozorovatele pro vstřední světlo S | | | | | | | | | | | | |
| S = 1.0H | | +0.3 / -0.3 | | | | | +0.8 / -0.4 | | | | | |
| S = 1.5H | | +1.3 / -1.3 | | | | | +1.3 / -0.8 | | | | | |
| S = 2.0H | | +2.8 / -1.9.1 | | | | | +2.3 / -0.8 | | | | | |
| Standardní tabulka | | S101 | | | | | S101 | | | | | |
| Klasifikace oslnění | | 3.3 | | | | | 2.3 | | | | | |
| Korigované oslnění (následující tabulka, vypočteno na 2000lm (lux) světelný tok) | | | | | | | | | | | | |

Architektonický ateliér MASTNÝ

Zpracovatel L.Pilný
Telefon 603 / 21 65 87
Fax
e-mail l.pilny@email.cz

BEGHELLI 36-023/418/CX Arietis / Datový list svítidla

Výstup světla 1:



Klasifikace svítidel dle CIE: 100

Kód CIE Flux Code: 44 76 95 100 51

SPECIFIKACE: vestavné svítidlo 4x18W do podhledů modulu M600 s elektronickým předřadníkem.

TĚLESO: ocelový plech povrchově chráněný lakem nanášeným práškovou technologií v bílé barvě 9003.

KRYT: prismatický

INSTALACE: horní montáž do kazetových podhledů modulu M600.

STUPĚŇ KRYTÍ: IP 65

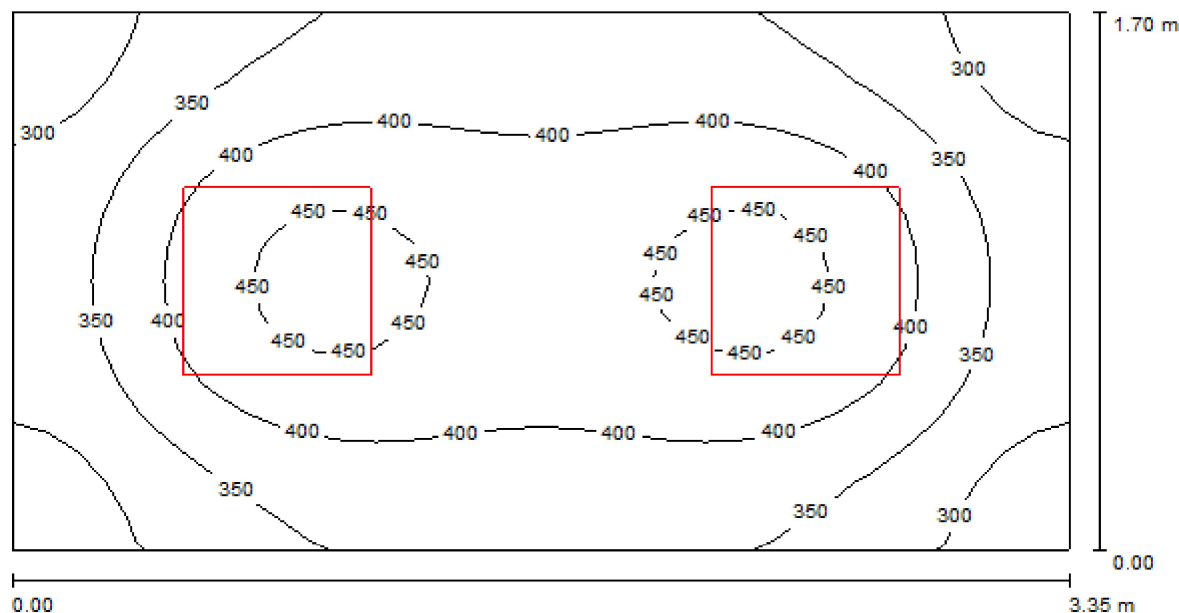
Výstup světla 1:

| Vyhodnocení oslnění dle UGR | | | | | | | | | | | |
|---|------|--------------------------------------|------|------|------|------|-------------------------------------|------|------|------|------|
| z Strop | 70 | 70 | 80 | 80 | 90 | 70 | 70 | 80 | 80 | 90 | |
| z Stěny | 90 | 90 | 90 | 90 | 90 | 90 | 90 | 90 | 90 | 90 | |
| z Podlaha | 20 | 20 | 20 | 20 | 20 | 20 | 20 | 20 | 20 | 20 | |
| Velikost místnosti X Y | | Směr pohledu na přím. kroci lampy | | | | | Podélný směr pohledu kroci lampy | | | | |
| 2H | 2H | 18.7 | 18.1 | 17.0 | 18.3 | 18.6 | 18.0 | 17.4 | 18.3 | 17.8 | 17.9 |
| | 3H | 18.6 | 19.8 | 18.9 | 20.1 | 20.4 | 17.8 | 19.0 | 18.1 | 19.3 | 19.5 |
| | 4H | 19.4 | 20.5 | 19.7 | 20.8 | 21.1 | 18.4 | 19.8 | 18.8 | 19.9 | 20.2 |
| | 6H | 19.9 | 21.0 | 20.2 | 21.3 | 21.6 | 18.9 | 20.0 | 19.2 | 20.3 | 20.6 |
| | 8H | 20.0 | 21.1 | 20.4 | 21.4 | 21.7 | 19.0 | 20.0 | 19.4 | 20.4 | 20.7 |
| 12H | 20.1 | 21.1 | 20.5 | 21.5 | 21.8 | 19.1 | 20.1 | 19.4 | 20.4 | 20.7 | |
| 4H | 2H | 17.3 | 18.5 | 17.7 | 18.8 | 19.1 | 18.5 | 18.0 | 17.1 | 18.3 | 18.5 |
| | 3H | 19.4 | 20.4 | 19.5 | 20.7 | 21.1 | 18.7 | 19.7 | 19.1 | 20.0 | 20.3 |
| | 4H | 20.3 | 21.2 | 20.7 | 21.5 | 21.9 | 19.5 | 20.4 | 19.9 | 20.7 | 21.1 |
| | 6H | 21.0 | 21.7 | 21.4 | 22.1 | 22.5 | 20.1 | 20.8 | 20.5 | 21.2 | 21.6 |
| | 8H | 21.2 | 21.9 | 21.6 | 22.3 | 22.7 | 20.2 | 21.0 | 20.7 | 21.4 | 21.8 |
| 12H | 21.3 | 22.0 | 21.8 | 22.4 | 22.8 | 20.4 | 21.0 | 20.8 | 21.4 | 21.9 | |
| 8H | 4H | 20.6 | 21.3 | 21.0 | 21.7 | 22.1 | 19.5 | 20.5 | 20.3 | 20.9 | 21.3 |
| | 6H | 21.3 | 21.9 | 21.6 | 22.4 | 22.8 | 20.5 | 21.1 | 21.0 | 21.5 | 22.0 |
| | 8H | 21.6 | 22.1 | 22.1 | 22.6 | 23.1 | 20.8 | 21.3 | 21.3 | 21.8 | 22.2 |
| | 12H | 21.8 | 22.3 | 22.3 | 22.7 | 23.2 | 21.0 | 21.4 | 21.5 | 21.9 | 22.4 |
| | 12H | 4H | 20.6 | 21.2 | 21.0 | 21.6 | 22.1 | 19.9 | 20.5 | 20.3 | 20.9 |
| 6H | 21.4 | 21.9 | 21.9 | 22.3 | 22.8 | 20.6 | 21.1 | 21.1 | 21.6 | 22.0 | |
| 8H | 21.7 | 22.1 | 22.2 | 22.6 | 23.1 | 20.9 | 21.3 | 21.4 | 21.8 | 22.3 | |
| Variance polohy pozorovatele pro vzdálenost svítidel 5 | | | | | | | | | | | |
| S = 1.0H | | +0.1 / -0.1 | | | | | +0.1 / -0.1 | | | | |
| S = 1.5H | | +0.2 / -0.3 | | | | | +0.3 / -0.4 | | | | |
| S = 2.0H | | +0.4 / -0.5 | | | | | +0.4 / -0.7 | | | | |
| Standardní tabulka | | 8x08 | | | | | 8x08 | | | | |
| Korekční míra oslnění | | 2.0 | | | | | 1.2 | | | | |
| Korigované oslnění (ndie, vztaheno na 5400lm (celkový světelný tok) | | | | | | | | | | | |

Architektonický ateliér MASTNÝ

Zpracovatel L.Pilný
Telefon 603 / 21 65 87
Fax
e-mail l.pilny@email.cz

3.55 - šatna / Shrnutí



Výška místnosti: 2.600 m, Montážní výška: 2.600 m, Činitel údržby: 0.80

Hodnoty v Lux, Měřítko 1:24

| Plocha | ρ [%] | E_m [lx] | E_{min} [lx] | E_{max} [lx] | E_{min} / E_m |
|--------------------|------------|------------|----------------|----------------|-----------------|
| Uživatelská úroveň | / | 378 | 263 | 469 | 0.695 |
| Podlaha | 20 | 250 | 193 | 287 | 0.774 |
| Strop | 70 | 109 | 74 | 125 | 0.679 |
| Stěny (4) | 50 | 232 | 84 | 484 | / |

Uživatelská úroveň:

Výška: 0.850 m
Rastr: 32 x 16 Body
Okrajová zóna: 0.000 m

Kusovník svítidel

| Č. | ks | Označení (Opravný faktor) | Φ [lm] | P [W] |
|---------|----|--|-------------|-------|
| 1 | 2 | BEGHELLI 36-023/418/CX Arietis (1.000) | 5400 | 72.0 |
| Celkem: | | | 10800 | 144.0 |

Specifický příkon: $25.29 \text{ W/m}^2 = 6.69 \text{ W/m}^2/100 \text{ lx}$ (Základní plocha: 5.69 m^2)



Architektonický ateliér MASTNÝ

Zpracovatel L.Pilný
Telefon 603 / 21 65 87
Fax
e-mail l.pilny@email.cz

3.55 - šatna / Světelně technické výsledky

Celkový světelný tok: 10800 lm
Celkový výkon: 144.0 W
Činitel údržby: 0.80
Okrajová zóna: 0.000 m

| Plocha | Průměrné intenzity osvětlení [lx] | | | Stupeň odrazu [%] | Průměrný jas [cd/m²] |
|--------------------|-----------------------------------|---------|---------|-------------------|----------------------|
| | přímé | nepřímé | celkový | | |
| Uživatelská úroveň | 260 | 118 | 378 | / | / |
| Podlaha | 154 | 96 | 250 | 20 | 16 |
| Strop | 0.00 | 109 | 109 | 70 | 24 |
| Stěna 1 | 136 | 99 | 235 | 50 | 37 |
| Stěna 2 | 129 | 99 | 228 | 50 | 36 |
| Stěna 3 | 136 | 98 | 234 | 50 | 37 |
| Stěna 4 | 129 | 97 | 226 | 50 | 36 |

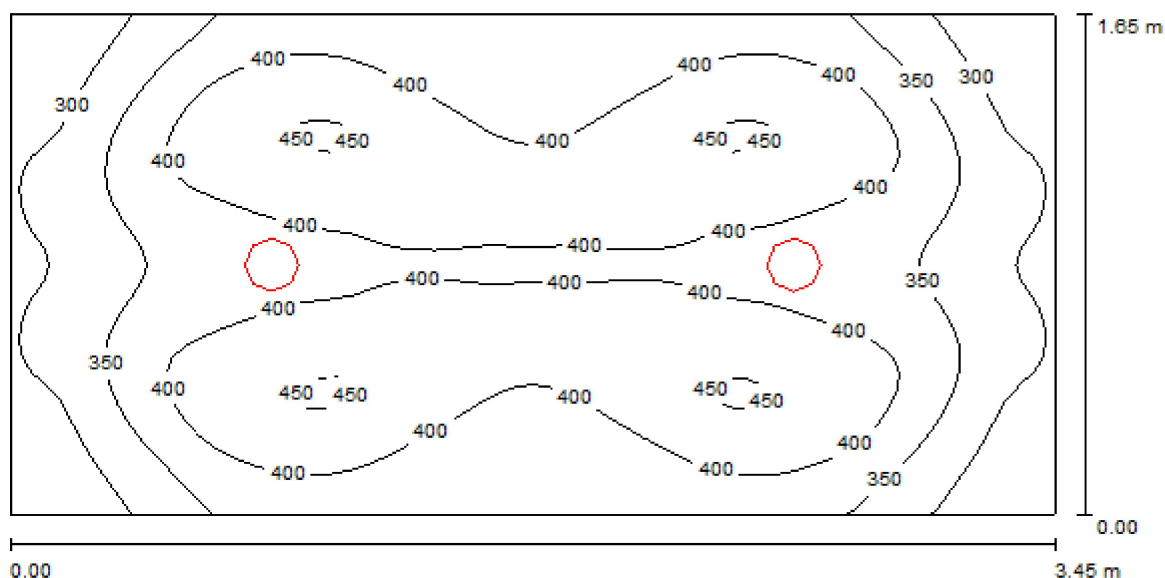
Rovnoměrnosti na pracovní rovině

 $E_{\min} / E_m: 0.695 (1:1)$ $E_{\min} / E_{\max}: 0.561 (1:2)$ Specifický příkon: $25.29 \text{ W/m}^2 = 6.69 \text{ W/m}^2/100 \text{ lx}$ (Základní plocha: 5.69 m^2)

Architektonický ateliér MASTNÝ

Zpracovatel L.Pilný
Telefon 603 / 21 65 87
Fax
e-mail l.pilny@email.cz

3.56 - pomocná místnost / Shrnutí



Výška místnosti: 2.600 m, Montážní výška: 2.600 m, Činitel údržby: 0.80

Hodnoty v Lux, Měřítko 1:25

| Plocha | ρ [%] | E_m [lx] | E_{min} [lx] | E_{max} [lx] | E_{min} / E_m |
|--------------------|------------|------------|----------------|----------------|-----------------|
| Uživatelská úroveň | / | 378 | 254 | 455 | 0.671 |
| Podlaha | 20 | 244 | 200 | 282 | 0.817 |
| Strop | 70 | 81 | 55 | 94 | 0.683 |
| Stěny (4) | 50 | 191 | 57 | 478 | / |

Uživatelská úroveň:

Výška: 0.850 m
Rastr: 64 x 32 Body
Okrajová zóna: 0.000 m

Kusovník svítidel

| Č. | ks | Označení (Opravný faktor) | Φ [lm] | P [W] |
|---------|----|--------------------------------------|-------------|-------|
| 1 | 2 | Beghelli 82-004/226/E Dorado (1.000) | 3600 | 52.0 |
| Celkem: | | | 7200 | 104.0 |

Specifický příkon: $18.27 \text{ W/m}^2 = 4.83 \text{ W/m}^2/100 \text{ lx}$ (Základní plocha: 5.69 m^2)



Architektonický ateliér MASTNÝ

Zpracovatel L.Pilný
 Telefon 603 / 21 65 87
 Fax
 e-mail l.pilny@email.cz

3.56 - pomocná místnost / Světelně technické výsledky

Celkový světelný tok: 7200 lm
 Celkový výkon: 104.0 W
 Činitel údržby: 0.80
 Okrajová zóna: 0.000 m

| Plocha | Průměrné intenzity osvětlení [lx] | | | Stupeň odrazu [%] | Průměrný jas [cd/m²] |
|--------------------|-----------------------------------|---------|---------|-------------------|----------------------|
| | přímé | nepřímé | celkový | | |
| Uživatelská úroveň | 280 | 99 | 378 | / | / |
| Podlaha | 159 | 86 | 244 | 20 | 16 |
| Strop | 0.00 | 81 | 81 | 70 | 18 |
| Stěna 1 | 116 | 82 | 198 | 50 | 32 |
| Stěna 2 | 94 | 81 | 176 | 50 | 28 |
| Stěna 3 | 116 | 82 | 198 | 50 | 32 |
| Stěna 4 | 94 | 82 | 177 | 50 | 28 |

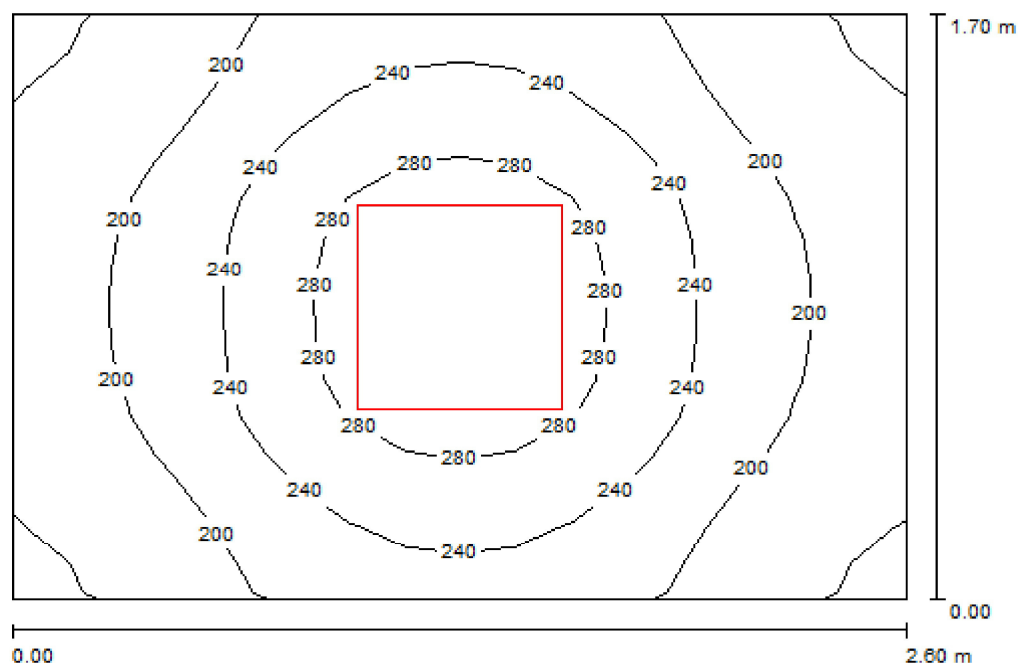
Rovnoměrnosti na pracovní rovině

 $E_{\min} / E_m: 0.671 (1:1)$ $E_{\min} / E_{\max}: 0.557 (1:2)$ Specifický příkon: $18.27 \text{ W/m}^2 = 4.83 \text{ W/m}^2/100 \text{ lx}$ (Základní plocha: 5.69 m^2)

Architektonický ateliér MASTNÝ

Zpracovatel L.Pilný
 Telefon 603 / 21 65 87
 Fax
 e-mail l.pilny@email.cz

3.57 - filtr / Shrnutí



Výška místnosti: 2.600 m, Montážní výška: 2.717 m, Činitel údržby: 0.80

Hodnoty v Lux, Měřítko 1:22

| Plocha | ρ [%] | E_m [lx] | E_{min} [lx] | E_{max} [lx] | E_{min} / E_m |
|--------------------|------------|------------|----------------|----------------|-----------------|
| Uživatelská úroveň | / | 226 | 155 | 322 | 0.687 |
| Podlaha | 20 | 144 | 112 | 178 | 0.782 |
| Strop | 70 | 72 | 53 | 88 | 0.738 |
| Stěny (4) | 50 | 141 | 61 | 386 | / |

Uživatelská úroveň:

Výška: 0.850 m
 Rastr: 16 x 16 Body
 Okrajová zóna: 0.000 m

Kusovník svítidel

| Č. | ks | Označení (Opravný faktor) | Φ [lm] | P [W] |
|---------|----|--|-------------|-------|
| 1 | 1 | BEGHELLI 36-023/418/CX Arietis (1.000) | 5400 | 72.0 |
| Celkem: | | | 5400 | 72.0 |

Specifický příkon: $16.29 \text{ W/m}^2 = 7.22 \text{ W/m}^2/100 \text{ lx}$ (Základní plocha: 4.42 m^2)



Architektonický ateliér MASTNÝ

Zpracovatel L.Pilný
 Telefon 603 / 21 65 87
 Fax
 e-mail l.pilny@email.cz

3.57 - filtr / Světelně technické výsledky

Celkový světelný tok: 5400 lm
 Celkový výkon: 72.0 W
 Činitel údržby: 0.80
 Okrajová zóna: 0.000 m

| Plocha | Průměrné intenzity osvětlení [lx] | | | Stupeň odrazu [%] | Průměrný jas [cd/m²] |
|--------------------|-----------------------------------|---------|---------|-------------------|----------------------|
| | přímé | nepřímé | celkový | | |
| Uživatelská úroveň | 152 | 74 | 226 | / | / |
| Podlaha | 86 | 58 | 144 | 20 | 9.15 |
| Strop | 0.00 | 72 | 72 | 70 | 16 |
| Stěna 1 | 85 | 61 | 146 | 50 | 23 |
| Stěna 2 | 75 | 59 | 134 | 50 | 21 |
| Stěna 3 | 85 | 61 | 146 | 50 | 23 |
| Stěna 4 | 75 | 59 | 134 | 50 | 21 |

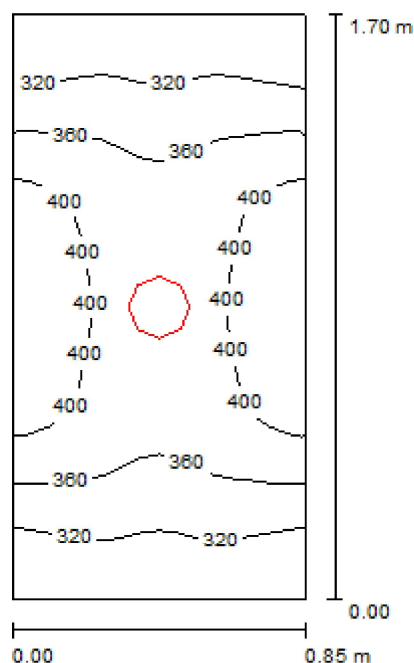
Rovnoměrnosti na pracovní rovině

 $E_{\min} / E_m: 0.687 (1:1)$ $E_{\min} / E_{\max}: 0.481 (1:2)$ Specifický příkon: $16.29 \text{ W/m}^2 = 7.22 \text{ W/m}^2/100 \text{ lx}$ (Základní plocha: 4.42 m^2)

Architektonický ateliér MASTNÝ

Zpracovatel L.Pilný
 Telefon 603 / 21 65 87
 Fax
 e-mail l.pilny@email.cz

3.58- WC / Shrnutí



Výška místnosti: 2.600 m, Montážní výška: 2.600 m, Činitel údržby: 0.80

Hodnoty v Lux, Měřítko 1:22

| Plocha | ρ [%] | E_m [lx] | E_{min} [lx] | E_{max} [lx] | E_{min} / E_m |
|--------------------|------------|------------|----------------|----------------|-----------------|
| Uživatelská úroveň | / | 362 | 280 | 440 | 0.773 |
| Podlaha | 20 | 178 | 160 | 198 | 0.897 |
| Strop | 70 | 133 | 92 | 177 | 0.689 |
| Stěny (4) | 50 | 246 | 74 | 1622 | / |

Uživatelská úroveň:

Výška: 0.850 m
 Rastr: 32 x 16 Body
 Okrajová zóna: 0.000 m

Kusovník svítidel

| Č. | ks | Označení (Opravný faktor) | Φ [lm] | P [W] |
|---------|----|--------------------------------------|-------------|-------|
| 1 | 1 | Beghelli 82-004/226/E Dorado (1.000) | 3600 | 52.0 |
| Celkem: | | | 3600 | 52.0 |

Specifický příkon: $35.99 \text{ W/m}^2 = 9.94 \text{ W/m}^2/100 \text{ lx}$ (Základní plocha: 1.44 m^2)



Architektonický ateliér MASTNÝ

Zpracovatel L.Pilný
 Telefon 603 / 21 65 87
 Fax
 e-mail l.pilny@email.cz

3.58- WC / Světelně technické výsledky

Celkový světelný tok: 3600 lm
 Celkový výkon: 52.0 W
 Činitel údržby: 0.80
 Okrajová zóna: 0.000 m

| Plocha | Průměrné intenzity osvětlení [lx] | | | Stupeň odrazu [%] | Průměrný jas [cd/m²] |
|--------------------|-----------------------------------|---------|---------|-------------------|----------------------|
| | přímé | nepřímé | celkový | | |
| Uživatelská úroveň | 229 | 133 | 362 | / | / |
| Podlaha | 103 | 75 | 178 | 20 | 11 |
| Strop | 0.00 | 133 | 133 | 70 | 30 |
| Stěna 1 | 95 | 111 | 206 | 50 | 33 |
| Stěna 2 | 151 | 116 | 266 | 50 | 42 |
| Stěna 3 | 95 | 110 | 205 | 50 | 33 |
| Stěna 4 | 151 | 116 | 266 | 50 | 42 |

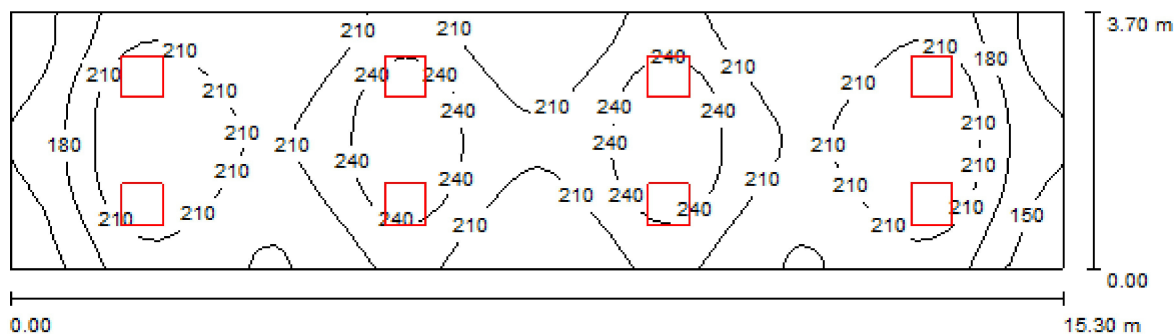
Rovnoměrnosti na pracovní rovině

 $E_{\min} / E_m: 0.773 (1:1)$ $E_{\min} / E_{\max}: 0.636 (1:2)$ Specifický příkon: $35.99 \text{ W/m}^2 = 9.94 \text{ W/m}^2/100 \text{ lx}$ (Základní plocha: 1.44 m^2)

Architektonický ateliér MASTNÝ

Zpracovatel L.Pilný
Telefon 603 / 21 65 87
Fax
e-mail l.pilny@email.cz

3.60 - chodba / Shrnutí



Výška místnosti: 2.600 m, Montážní výška: 2.717 m, Činitel údržby: 0.80

Hodnoty v Lux, Měřítko 1:110

| Plocha | ρ [%] | E_m [lx] | E_{min} [lx] | E_{max} [lx] | E_{min} / E_m |
|--------------------|------------|------------|----------------|----------------|-----------------|
| Uživatelská úroveň | / | 207 | 124 | 263 | 0.601 |
| Podlaha | 20 | 207 | 129 | 267 | 0.625 |
| Strop | 70 | 58 | 44 | 85 | 0.762 |
| Stěny (4) | 50 | 143 | 54 | 376 | / |

Uživatelská úroveň:

Výška: 0.000 m
Rastr: 64 x 16 Body
Okrajová zóna: 0.000 m

UGR

Levá stěna
Spodní stěna
(CIE, SHR = 0.25.)

Podél-

20
21

Příčně

19
20

k ose svítidla**Kusovník svítidel**

| Č. | ks | Označení (Opravný faktor) | Φ [lm] | P [W] |
|---------|----|--|-------------|-------|
| 1 | 8 | BEGHELLI 36-023/418/CX Arietis (1.000) | 5400 | 72.0 |
| Celkem: | | | 43200 | 576.0 |

Specifický příkon: $10.17 \text{ W/m}^2 = 4.92 \text{ W/m}^2/100 \text{ lx}$ (Základní plocha: 56.61 m^2)



Architektonický ateliér MASTNÝ

Zpracovatel L.Pilný
Telefon 603 / 21 65 87
Fax
e-mail l.pilny@email.cz

3.60 - chodba / Světelně technické výsledky

Celkový světelný tok: 43200 lm
Celkový výkon: 576.0 W
Činitel údržby: 0.80
Okrajová zóna: 0.000 m

| Plocha | Průměrné intenzity osvětlení [lx] | | | Stupeň odrazu [%] | Průměrný jas [cd/m²] |
|--------------------|-----------------------------------|---------|---------|-------------------|----------------------|
| | přímé | nepřímé | celkový | | |
| Uživatelská úroveň | 150 | 57 | 207 | / | / |
| Podlaha | 150 | 57 | 207 | 20 | 13 |
| Strop | 0.00 | 58 | 58 | 70 | 13 |
| Stěna 1 | 98 | 52 | 149 | 50 | 24 |
| Stěna 2 | 66 | 51 | 117 | 50 | 19 |
| Stěna 3 | 98 | 52 | 149 | 50 | 24 |
| Stěna 4 | 66 | 51 | 117 | 50 | 19 |

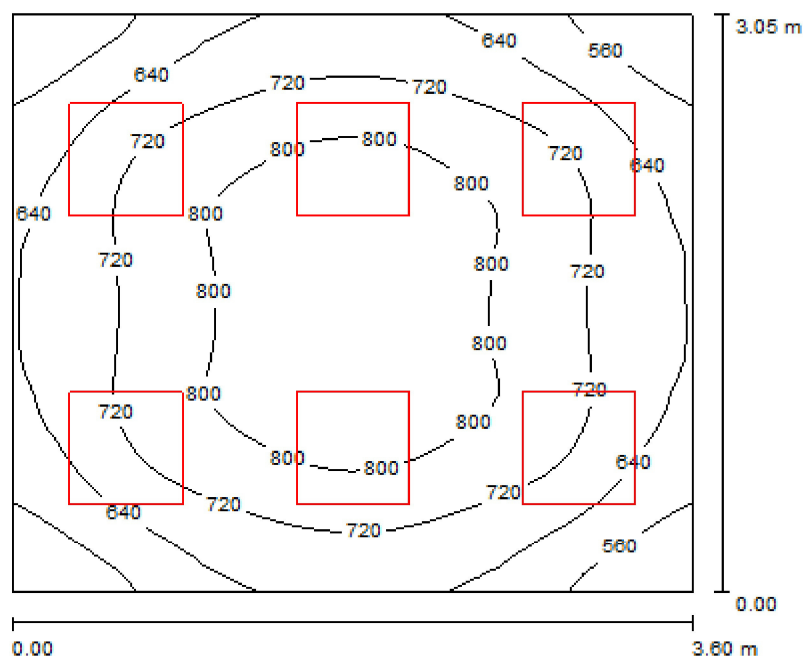
| Rovnoměrnosti na pracovní rovině | UGR | Podél- | Příčně | k ose svítidla |
|-------------------------------------|--------------------|--------|--------|----------------|
| E_{\min} / E_{\max} : 0.601 (1:2) | Levá stěna | 20 | 19 | |
| E_{\min} / E_{\max} : 0.472 (1:2) | Spodní stěna | 21 | 20 | |
| | (CIE, SHR = 0.25.) | | | |

Specifický příkon: $10.17 \text{ W/m}^2 = 4.92 \text{ W/m}^2/100 \text{ lx}$ (Základní plocha: 56.61 m^2)

Architektonický ateliér MASTNÝ

Zpracovatel L.Pilný
Telefon 603 / 21 65 87
Fax
e-mail l.pilny@email.cz

3.61 - přípravná / Shrnutí



Výška místnosti: 2.600 m, Montážní výška: 2.717 m, Činitel údržby: 0.80

Hodnoty v Lux, Měřítko 1:40

| Plocha | ρ [%] | E_m [lx] | E_{min} [lx] | E_{max} [lx] | E_{min} / E_m |
|--------------------|------------|------------|----------------|----------------|-----------------|
| Uživatelská úroveň | / | 711 | 501 | 856 | 0.705 |
| Podlaha | 20 | 525 | 395 | 613 | 0.753 |
| Strop | 70 | 206 | 171 | 281 | 0.828 |
| Stěny (4) | 50 | 452 | 208 | 895 | / |

Uživatelská úroveň:

Výška: 0.850 m
Rastr: 32 x 32 Body
Okrajová zóna: 0.000 m

UGR

Levá stěna
Spodní stěna
(CIE, SHR = 0.25.)

Podél-

19
17

Příčně

18
16

k ose svítidla**Kusovník svítidel**

| Č. | ks | Označení (Opravný faktor) | Φ [lm] | P [W] |
|---------|----|--|-------------|-------|
| 1 | 6 | BEGHELLI 36-023/418/CX Arietis (1.000) | 5400 | 72.0 |
| Celkem: | | | 32400 | 432.0 |

Specifický příkon: $39.34 \text{ W/m}^2 = 5.53 \text{ W/m}^2/100 \text{ lx}$ (Základní plocha: 10.98 m^2)



Architektonický ateliér MASTNÝ

Zpracovatel L.Pilný
 Telefon 603 / 21 65 87
 Fax
 e-mail l.pilny@email.cz

3.61 - přípravná / Světelně technické výsledky

Celkový světelný tok: 32400 lm
 Celkový výkon: 432.0 W
 Činitel údržby: 0.80
 Okrajová zóna: 0.000 m

| Plocha | Průměrné intenzity osvětlení [lx] | | | Stupeň odrazu [%] | Průměrný jas [cd/m²] |
|--------------------|-----------------------------------|---------|---------|-------------------|----------------------|
| | přímé | nepřímé | celkový | | |
| Uživatelská úroveň | 503 | 208 | 711 | / | / |
| Podlaha | 336 | 188 | 525 | 20 | 33 |
| Strop | 0.00 | 206 | 206 | 70 | 46 |
| Stěna 1 | 277 | 178 | 455 | 50 | 72 |
| Stěna 2 | 270 | 179 | 449 | 50 | 72 |
| Stěna 3 | 277 | 178 | 455 | 50 | 72 |
| Stěna 4 | 270 | 179 | 449 | 50 | 72 |

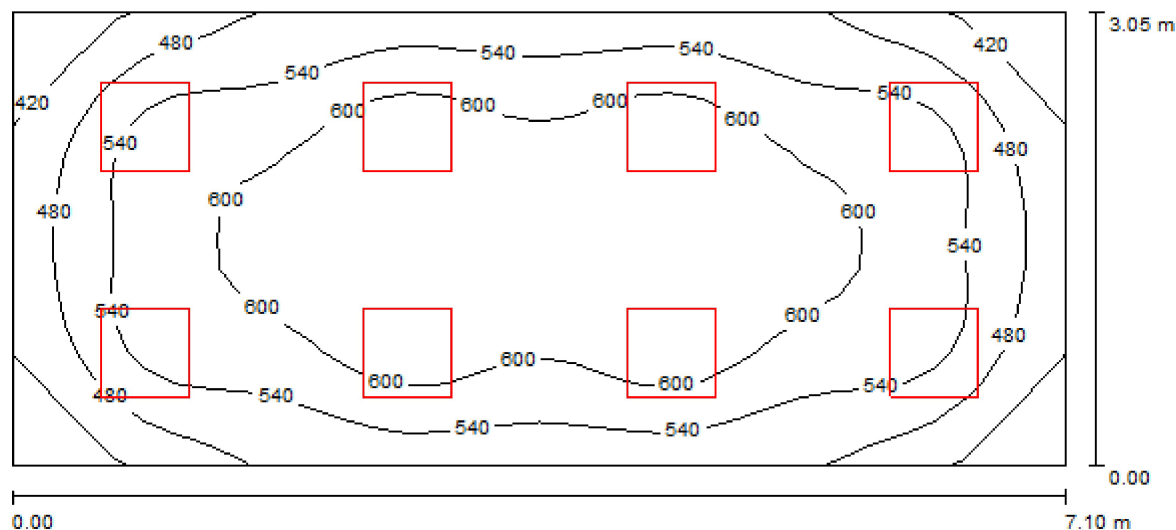
| Rovnoměrnosti na pracovní rovině | UGR | Podél- | Příčně | k ose svítidla |
|-------------------------------------|--------------------|--------|--------|----------------|
| E_{\min} / E_{\max} : 0.705 (1:1) | Levá stěna | 19 | 18 | |
| E_{\min} / E_{\max} : 0.586 (1:2) | Spodní stěna | 17 | 16 | |
| | (CIE, SHR = 0.25.) | | | |

Specifický příkon: $39.34 \text{ W/m}^2 = 5.53 \text{ W/m}^2/100 \text{ lx}$ (Základní plocha: 10.98 m^2)

Architektonický ateliér MASTNÝ

Zpracovatel L.Pilný
Telefon 603 / 21 65 87
Fax
e-mail l.pilny@email.cz

3.62 - umývárna / Shrnutí



Výška místnosti: 2.600 m, Montážní výška: 2.717 m, Činitel údržby: 0.80

Hodnoty v Lux, Měřítko 1:51

| Plocha | ρ [%] | E_m [lx] | E_{min} [lx] | E_{max} [lx] | E_{min} / E_m |
|--------------------|------------|------------|----------------|----------------|-----------------|
| Uživatelská úroveň | / | 555 | 372 | 664 | 0.670 |
| Podlaha | 20 | 438 | 318 | 515 | 0.726 |
| Strop | 70 | 145 | 135 | 191 | 0.932 |
| Stěny (4) | 50 | 339 | 149 | 634 | / |

Uživatelská úroveň:

Výška: 0.850 m
Rastr: 16 x 32 Body
Okrajová zóna: 0.000 m

UGR

Levá stěna
Spodní stěna
(CIE, SHR = 0.25.)

Podél-

17
20

Příčně

17
19

k ose svítidla**Kusovník svítidel**

| Č. | ks | Označení (Opravný faktor) | Φ [lm] | P [W] |
|---------|----|--|-------------|-------|
| 1 | 8 | BEGHELLI 36-023/418/CX Arietis (1.000) | 5400 | 72.0 |
| Celkem: | | | 43200 | 576.0 |

Specifický příkon: $26.60 \text{ W/m}^2 = 4.80 \text{ W/m}^2/100 \text{ lx}$ (Základní plocha: 21.65 m^2)



Architektonický ateliér MASTNÝ

Zpracovatel L.Pilný
Telefon 603 / 21 65 87
Fax
e-mail l.pilny@email.cz

3.62 - umývárna / Světelně technické výsledky

Celkový světelný tok: 43200 lm
Celkový výkon: 576.0 W
Činitel údržby: 0.80
Okrajová zóna: 0.000 m

| Plocha | Průměrné intenzity osvětlení [lx] | | | Stupeň odrazu [%] | Průměrný jas [cd/m²] |
|--------------------|-----------------------------------|---------|---------|-------------------|----------------------|
| | přímé | nepřímé | celkový | | |
| Uživatelská úroveň | 410 | 144 | 555 | / | / |
| Podlaha | 297 | 141 | 438 | 20 | 28 |
| Strop | 0.00 | 145 | 145 | 70 | 32 |
| Stěna 1 | 191 | 129 | 320 | 50 | 51 |
| Stěna 2 | 219 | 129 | 347 | 50 | 55 |
| Stěna 3 | 191 | 129 | 320 | 50 | 51 |
| Stěna 4 | 219 | 128 | 347 | 50 | 55 |

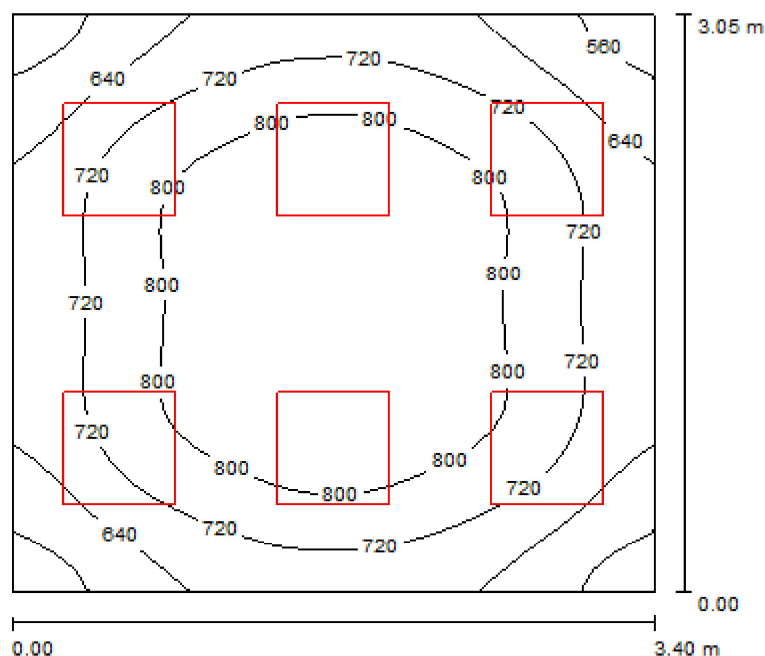
| Rovnoměrnosti na pracovní rovině | UGR | Podél- | Příčně | k ose svítidla |
|-------------------------------------|------------------------------------|--------|--------|----------------|
| E_{\min} / E_{\max} : 0.670 (1:1) | Levá stěna | 17 | 17 | |
| E_{\min} / E_{\max} : 0.560 (1:2) | Spodní stěna (CIE, SHR = 0.25.) | 20 | 19 | |

Specifický příkon: $26.60 \text{ W/m}^2 = 4.80 \text{ W/m}^2/100 \text{ lx}$ (Základní plocha: 21.65 m^2)

Architektonický ateliér MASTNÝ

Zpracovatel L.Pilný
Telefon 603 / 21 65 87
Fax
e-mail l.pilny@email.cz

3.63 - přípravná / Shrnutí



Výška místnosti: 2.600 m, Montážní výška: 2.717 m, Činitel údržby: 0.80

Hodnoty v Lux, Měřítko 1:40

| Plocha | ρ [%] | E_m [lx] | E_{min} [lx] | E_{max} [lx] | E_{min} / E_m |
|--------------------|------------|------------|----------------|----------------|-----------------|
| Uživatelská úroveň | / | 740 | 525 | 885 | 0.710 |
| Podlaha | 20 | 542 | 410 | 634 | 0.757 |
| Strop | 70 | 218 | 186 | 302 | 0.852 |
| Stěny (4) | 50 | 473 | 238 | 977 | / |

Uživatelská úroveň:

Výška: 0.850 m
Rastr: 32 x 32 Body
Okrajová zóna: 0.000 m

UGR

Levá stěna
Spodní stěna
(CIE, SHR = 0.25.)

Podél-

17
17

Příčně

16
16

k ose svítidla**Kusovník svítidel**

| Č. | ks | Označení (Opravný faktor) | Φ [lm] | P [W] |
|---------|----|--|-------------|-------|
| 1 | 6 | BEGHELLI 36-023/418/CX Arietis (1.000) | 5400 | 72.0 |
| Celkem: | | | 32400 | 432.0 |

Specifický příkon: $41.66 \text{ W/m}^2 = 5.63 \text{ W/m}^2/100 \text{ lx}$ (Základní plocha: 10.37 m^2)



Architektonický ateliér MASTNÝ

Zpracovatel L.Pilný
Telefon 603 / 21 65 87
Fax
e-mail l.pilny@email.cz

3.63 - přípravná / Světelně technické výsledky

Celkový světelný tok: 32400 lm
Celkový výkon: 432.0 W
Činitel údržby: 0.80
Okrajová zóna: 0.000 m

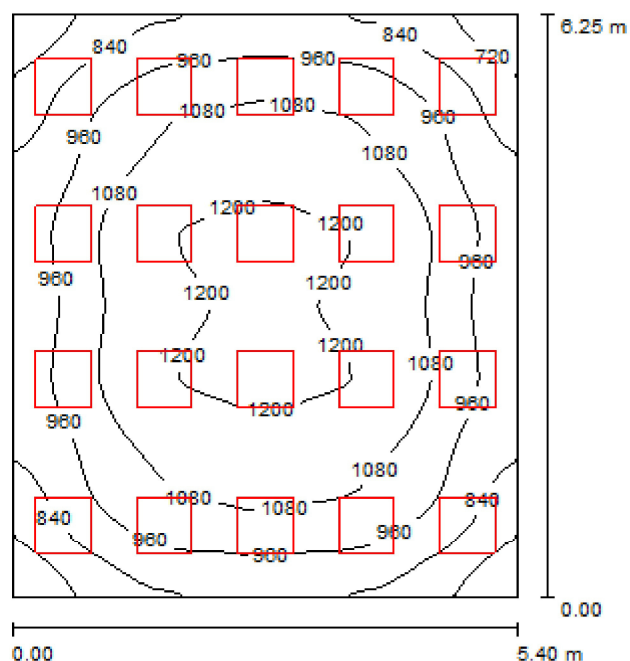
| Plocha | Průměrné intenzity osvětlení [lx] | | | Stupeň odrazu [%] | Průměrný jas [cd/m²] |
|--------------------|-----------------------------------|---------|---------|-------------------|----------------------|
| | přímé | nepřímé | celkový | | |
| Uživatelská úroveň | 520 | 220 | 740 | / | / |
| Podlaha | 345 | 197 | 542 | 20 | 35 |
| Strop | 0.00 | 218 | 218 | 70 | 49 |
| Stěna 1 | 287 | 187 | 474 | 50 | 75 |
| Stěna 2 | 284 | 188 | 471 | 50 | 75 |
| Stěna 3 | 287 | 187 | 474 | 50 | 75 |
| Stěna 4 | 284 | 187 | 471 | 50 | 75 |

| Rovnoměrnosti na pracovní rovině | UGR | Podél- | Příčně | k ose svítidla |
|-------------------------------------|------------------------------------|--------|--------|----------------|
| E_{\min} / E_{\max} : 0.710 (1:1) | Levá stěna | 17 | 16 | |
| E_{\min} / E_{\max} : 0.593 (1:2) | Spodní stěna (CIE, SHR = 0.25.) | 17 | 16 | |

Specifický příkon: $41.66 \text{ W/m}^2 = 5.63 \text{ W/m}^2/100 \text{ lx}$ (Základní plocha: 10.37 m^2)

Architektonický ateliér MASTNÝ

Zpracovatel L.Pilný
Telefon 603 / 21 65 87
Fax
e-mail l.pilny@email.cz

3.64 - operační sál / Shrnutí

Výška místnosti: 2.600 m, Montážní výška: 2.717 m, Činitel údržby: 0.80

Hodnoty v Lux, Měřítko 1:81

| Plocha | ρ [%] | E_m [lx] | E_{min} [lx] | E_{max} [lx] | E_{min} / E_m |
|--------------------|------------|------------|----------------|----------------|-----------------|
| Uživatelská úroveň | / | 1012 | 651 | 1240 | 0.643 |
| Podlaha | 20 | 843 | 551 | 1022 | 0.654 |
| Strop | 70 | 249 | 222 | 340 | 0.892 |
| Stěny (4) | 50 | 609 | 291 | 1188 | / |

Uživatelská úroveň:

Výška: 0.850 m
Rastr: 32 x 32 Body
Okrajová zóna: 0.000 m

UGR

Levá stěna
Spodní stěna
(CIE, SHR = 0.25.)

Podél-

20

20

Příčně

19

19

k ose svítidla

Kusovník svítidel

| Č. | ks | Označení (Opravný faktor) | Φ [lm] | P [W] |
|---------|----|--|-------------|--------|
| 1 | 20 | BEGHELLI 36-023/418/CX Arietis (1.000) | 5400 | 72.0 |
| Celkem: | | | 108000 | 1440.0 |

Specifický příkon: $42.67 \text{ W/m}^2 = 4.21 \text{ W/m}^2/100 \text{ lx}$ (Základní plocha: 33.75 m^2)



Architektonický ateliér MASTNÝ

Zpracovatel L.Pilný
Telefon 603 / 21 65 87
Fax
e-mail l.pilny@email.cz

3.64 - operační sál / Světelně technické výsledky

Celkový světelný tok: 108000 lm
Celkový výkon: 1440.0 W
Činitel údržby: 0.80
Okrajová zóna: 0.000 m

| Plocha | Průměrné intenzity osvětlení [lx] | | | Stupeň odrazu [%] | Průměrný jas [cd/m²] |
|--------------------|-----------------------------------|---------|---------|-------------------|----------------------|
| | přímé | nepřímé | celkový | | |
| Uživatelská úroveň | 776 | 236 | 1012 | / | / |
| Podlaha | 603 | 240 | 843 | 20 | 54 |
| Strop | 0.00 | 249 | 249 | 70 | 55 |
| Stěna 1 | 368 | 224 | 592 | 50 | 94 |
| Stěna 2 | 405 | 220 | 626 | 50 | 100 |
| Stěna 3 | 368 | 223 | 591 | 50 | 94 |
| Stěna 4 | 405 | 219 | 624 | 50 | 99 |

Rovnoměrnosti na pracovní rovině

 E_{\min} / E_{\max} : 0.643 (1:2) E_{\min} / E_{\max} : 0.525 (1:2)**UGR**

Levá stěna

Spodní stěna

(CIE, SHR = 0.25.)

Podél-

20

20

Příčně

19

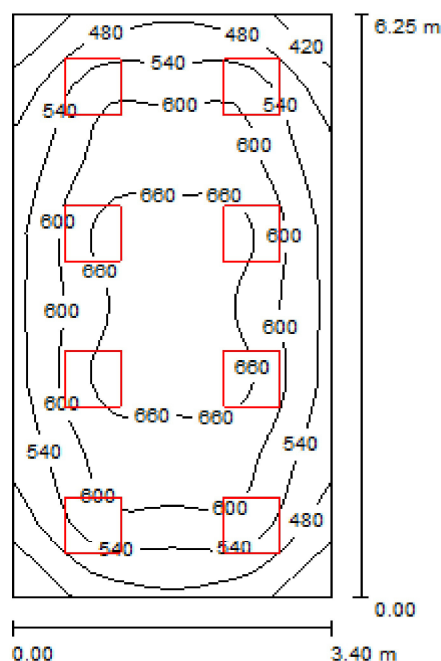
19

k ose svítidla

Specifický příkon: $42.67 \text{ W/m}^2 = 4.21 \text{ W/m}^2/100 \text{ lx}$ (Základní plocha: 33.75 m^2)

Architektonický ateliér MASTNÝ

Zpracovatel L.Pilný
Telefon 603 / 21 65 87
Fax
e-mail l.pilny@email.cz

3.65 - sterilizace / Shrnutí

Výška místnosti: 2.600 m, Montážní výška: 2.717 m, Činitel údržby: 0.80

Hodnoty v Lux, Měřítko 1:81

| Plocha | ρ [%] | E_m [lx] | E_{min} [lx] | E_{max} [lx] | E_{min} / E_m |
|--------------------|------------|------------|----------------|----------------|-----------------|
| Uživatelská úroveň | / | 576 | 389 | 687 | 0.676 |
| Podlaha | 20 | 455 | 326 | 544 | 0.715 |
| Strop | 70 | 148 | 136 | 190 | 0.921 |
| Stěny (4) | 50 | 351 | 161 | 581 | / |

Uživatelská úroveň:

Výška: 0.850 m
Rastr: 32 x 16 Body
Okrajová zóna: 0.000 m

UGR

Levá stěna
Spodní stěna
(CIE, SHR = 0.25.)

Podél-

17
19

Příčně

17
18

k ose svítidla**Kusovník svítidel**

| Č. | ks | Označení (Opravný faktor) | Φ [lm] | P [W] |
|---------|----|--|-------------|-------|
| 1 | 8 | BEGHELLI 36-023/418/CX Arietis (1.000) | 5400 | 72.0 |
| Celkem: | | | 43200 | 576.0 |

Specifický příkon: $27.11 \text{ W/m}^2 = 4.70 \text{ W/m}^2/100 \text{ lx}$ (Základní plocha: 21.25 m^2)



Architektonický ateliér MASTNÝ

Zpracovatel L.Pilný
Telefon 603 / 21 65 87
Fax
e-mail l.pilny@email.cz

3.65 - sterilizace / Světelně technické výsledky

Celkový světelný tok: 43200 lm
Celkový výkon: 576.0 W
Činitel údržby: 0.80
Okrajová zóna: 0.000 m

| Plocha | Průměrné intenzity osvětlení [lx] | | | Stupeň odrazu [%] | Průměrný jas [cd/m²] |
|--------------------|-----------------------------------|---------|---------|-------------------|----------------------|
| | přímé | nepřímé | celkový | | |
| Uživatelská úroveň | 429 | 147 | 576 | / | / |
| Podlaha | 311 | 144 | 455 | 20 | 29 |
| Strop | 0.00 | 148 | 148 | 70 | 33 |
| Stěna 1 | 206 | 133 | 340 | 50 | 54 |
| Stěna 2 | 224 | 132 | 356 | 50 | 57 |
| Stěna 3 | 206 | 135 | 341 | 50 | 54 |
| Stěna 4 | 224 | 132 | 356 | 50 | 57 |

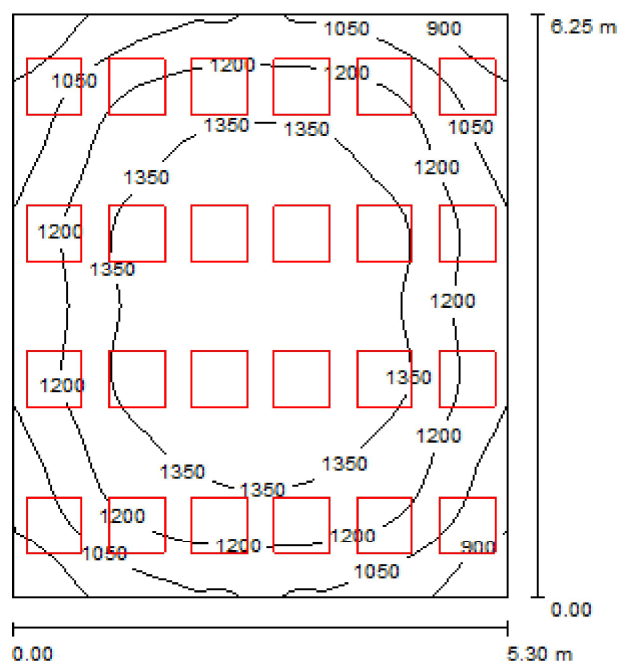
| Rovnoměrnosti na pracovní rovině | UGR | Podél- | Příčně | k ose svítidla |
|-------------------------------------|------------------------------------|--------|--------|----------------|
| E_{\min} / E_{\max} : 0.676 (1:1) | Levá stěna | 17 | 17 | |
| E_{\min} / E_{\max} : 0.567 (1:2) | Spodní stěna (CIE, SHR = 0.25.) | 19 | 18 | |

Specifický příkon: $27.11 \text{ W/m}^2 = 4.70 \text{ W/m}^2/100 \text{ lx}$ (Základní plocha: 21.25 m^2)

Architektonický ateliér MASTNÝ

Zpracovatel L.Pilný
Telefon 603 / 21 65 87
Fax
e-mail l.pilny@email.cz

3.66 - operační sál / Shrnutí



Výška místnosti: 2.600 m, Montážní výška: 2.717 m, Činitel údržby: 0.80

Hodnoty v Lux, Měřítko 1:81

| Plocha | ρ [%] | E_m [lx] | E_{min} [lx] | E_{max} [lx] | E_{min} / E_m |
|--------------------|------------|------------|----------------|----------------|-----------------|
| Uživatelská úroveň | / | 1230 | 767 | 1499 | 0.623 |
| Podlaha | 20 | 1024 | 674 | 1244 | 0.658 |
| Strop | 70 | 303 | 270 | 469 | 0.890 |
| Stěny (4) | 50 | 742 | 353 | 1734 | / |

Uživatelská úroveň:

Výška: 0.850 m
Rastr: 32 x 32 Body
Okrajová zóna: 0.000 m

UGR

Levá stěna
Spodní stěna
(CIE, SHR = 0.25.)

Podél-

20

20

Příčně

19

19

k ose svítidla

Kusovník svítidel

| Č. | ks | Označení (Opravný faktor) | Φ [lm] | P [W] |
|---------|----|--|-------------|--------|
| 1 | 24 | BEGHELLI 36-023/418/CX Arietis (1.000) | 5400 | 72.0 |
| Celkem: | | | 129600 | 1728.0 |

Specifický příkon: $52.17 \text{ W/m}^2 = 4.24 \text{ W/m}^2/100 \text{ lx}$ (Základní plocha: 33.12 m^2)



Architektonický ateliér MASTNÝ

Zpracovatel L.Pilný
 Telefon 603 / 21 65 87
 Fax
 e-mail l.pilny@email.cz

3.66 - operační sál / Světelně technické výsledky

Celkový světelný tok: 129600 lm
 Celkový výkon: 1728.0 W
 Činitel údržby: 0.80
 Okrajová zóna: 0.000 m

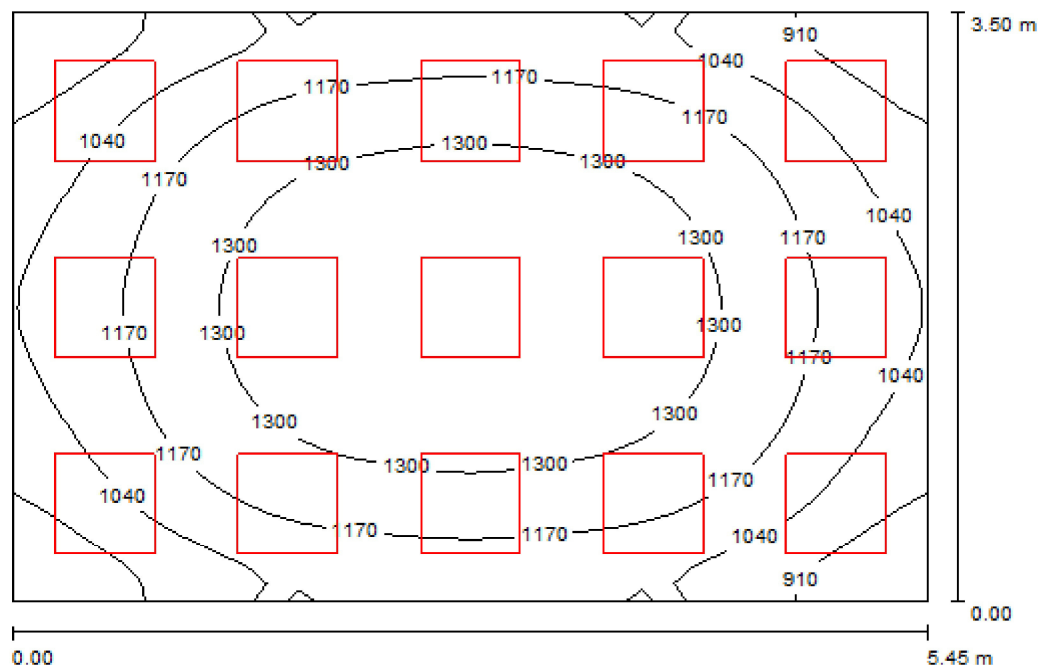
| Plocha | Průměrné intenzity osvětlení [lx] | | | Stupeň odrazu [%] | Průměrný jas [cd/m²] |
|--------------------|-----------------------------------|---------|---------|-------------------|----------------------|
| | přímé | nepřímé | celkový | | |
| Uživatelská úroveň | 942 | 288 | 1230 | / | / |
| Podlaha | 731 | 293 | 1024 | 20 | 65 |
| Strop | 0.00 | 303 | 303 | 70 | 68 |
| Stěna 1 | 446 | 270 | 716 | 50 | 114 |
| Stěna 2 | 497 | 266 | 763 | 50 | 121 |
| Stěna 3 | 446 | 270 | 716 | 50 | 114 |
| Stěna 4 | 497 | 268 | 765 | 50 | 122 |

| Rovnoměrnosti na pracovní rovině | UGR | Podél- | Příčně | k ose svítidla |
|-------------------------------------|--------------------|--------|--------|----------------|
| E_{\min} / E_{\max} : 0.623 (1:2) | Levá stěna | 20 | 19 | |
| E_{\min} / E_{\max} : 0.511 (1:2) | Spodní stěna | 20 | 19 | |
| | (CIE, SHR = 0.25.) | | | |

Specifický příkon: $52.17 \text{ W/m}^2 = 4.24 \text{ W/m}^2/100 \text{ lx}$ (Základní plocha: 33.12 m^2)

Architektonický ateliér MASTNÝ

Zpracovatel L.Pilný
Telefon 603 / 21 65 87
Fax
e-mail l.pilny@email.cz

3.49 - operační sál / Shrnutí

Výška místnosti: 2.600 m, Montážní výška: 2.717 m, Činitel údržby: 0.80

Hodnoty v Lux, Měřítko 1:45

| Plocha | ρ [%] | E_m [lx] | E_{min} [lx] | E_{max} [lx] | E_{min} / E_m |
|--------------------|------------|------------|----------------|----------------|-----------------|
| Uživatelská úroveň | / | 1166 | 773 | 1418 | 0.663 |
| Podlaha | 20 | 919 | 630 | 1100 | 0.686 |
| Strop | 70 | 317 | 281 | 428 | 0.884 |
| Stěny (4) | 50 | 730 | 375 | 1246 | / |

Uživatelská úroveň:

Výška: 0.850 m
Rastr: 32 x 32 Body
Okrajová zóna: 0.000 m

UGR

Levá stěna
Spodní stěna
(CIE, SHR = 0.25.)

Podél-

19
19

Příčně

18
19

k ose svítidla

Kusovník svítidel

| Č. | ks | Označení (Opravný faktor) | Φ [lm] | P [W] |
|---------|----|--|-------------|--------|
| 1 | 15 | BEGHELLI 36-023/418/CX Arietis (1.000) | 5400 | 72.0 |
| Celkem: | | | 81000 | 1080.0 |

Specifický příkon: $56.62 \text{ W/m}^2 = 4.85 \text{ W/m}^2/100 \text{ lx}$ (Základní plocha: 19.07 m^2)



Architektonický ateliér MASTNÝ

Zpracovatel L.Pilný
Telefon 603 / 21 65 87
Fax
e-mail l.pilny@email.cz

3.49 - operační sál / Světelně technické výsledky

Celkový světelný tok: 81000 lm
Celkový výkon: 1080.0 W
Činitel údržby: 0.80
Okrajová zóna: 0.000 m

| Plocha | Průměrné intenzity osvětlení [lx] | | | Stupeň odrazu [%] | Průměrný jas [cd/m²] |
|--------------------|-----------------------------------|---------|---------|-------------------|----------------------|
| | přímé | nepřímé | celkový | | |
| Uživatelská úroveň | 856 | 311 | 1166 | / | / |
| Podlaha | 619 | 300 | 919 | 20 | 58 |
| Strop | 0.00 | 317 | 317 | 70 | 71 |
| Stěna 1 | 466 | 276 | 742 | 50 | 118 |
| Stěna 2 | 433 | 277 | 710 | 50 | 113 |
| Stěna 3 | 466 | 276 | 742 | 50 | 118 |
| Stěna 4 | 433 | 279 | 712 | 50 | 113 |

| Rovnoměrnosti na pracovní rovině | UGR | Podél- | Příčně | k ose svítidla |
|-------------------------------------|--------------------|--------|--------|----------------|
| E_{\min} / E_{\max} : 0.663 (1:2) | Levá stěna | 19 | 18 | |
| E_{\min} / E_{\max} : 0.545 (1:2) | Spodní stěna | 19 | 19 | |
| | (CIE, SHR = 0.25.) | | | |

Specifický příkon: $56.62 \text{ W/m}^2 = 4.85 \text{ W/m}^2/100 \text{ lx}$ (Základní plocha: 19.07 m^2)